

BIELAŃSKA

POWIERZCHNIA TERENU: 326m²

PARTER 1A 42.09m²

1	PRZEDPOKÓJ	5.21 m ²
2	KOTŁOWNIA I PRALNIA	3.68 m ²
3	WC	2.45 m ²
4	KOMUNIKACJA	2.41 m ²
5	KUCHNIA	5.19 m ²
6	POKÓJ DZIENNY	23.14 m ²

PIĘTRO 1A 38.31m²

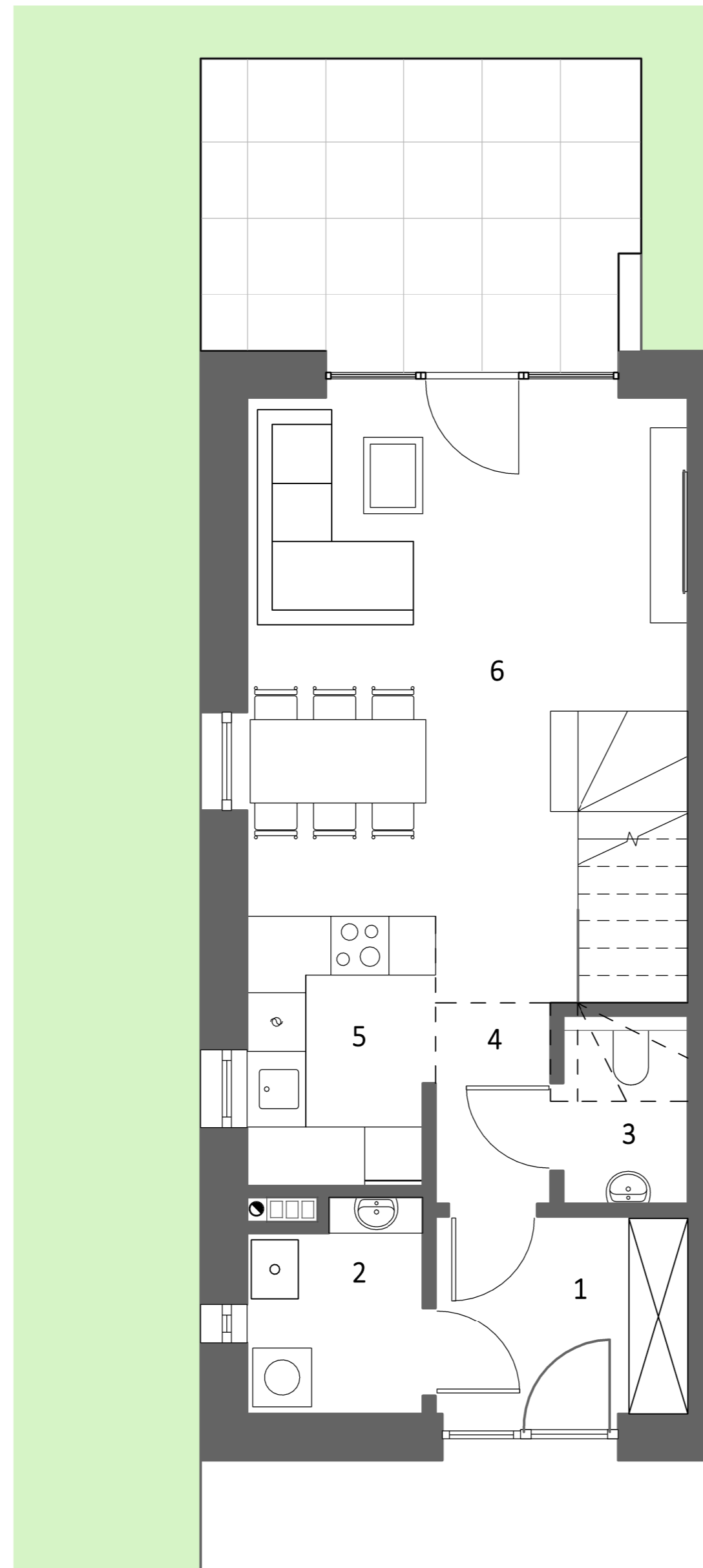
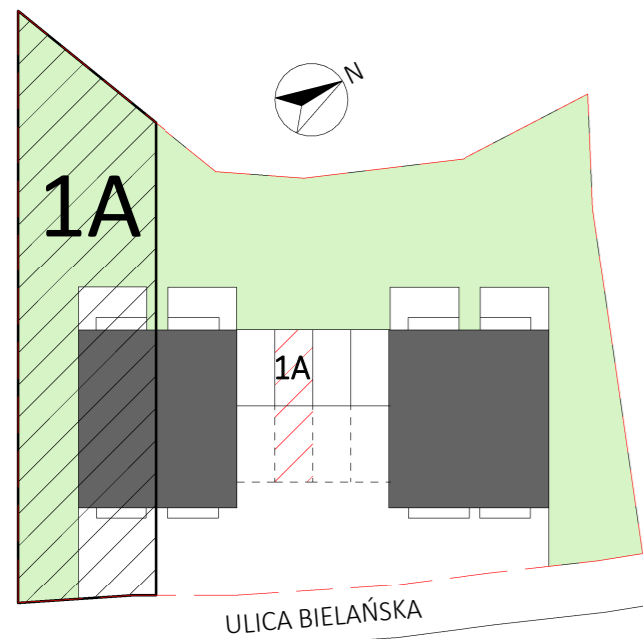
7	SYPIALNIA	8.81 m ²
8	GARDEROBA	2.79 m ²
9	ŁAZIENKA	5.33 m ²
10	SYPIALNIA	8.89 m ²
11	SYPIALNIA	7.92 m ²
12	KORYTARZ	4.57 m ²

PODDASZE 1A pow. użytkowa: 27.80m²
pow. podłogi : 39.80m²

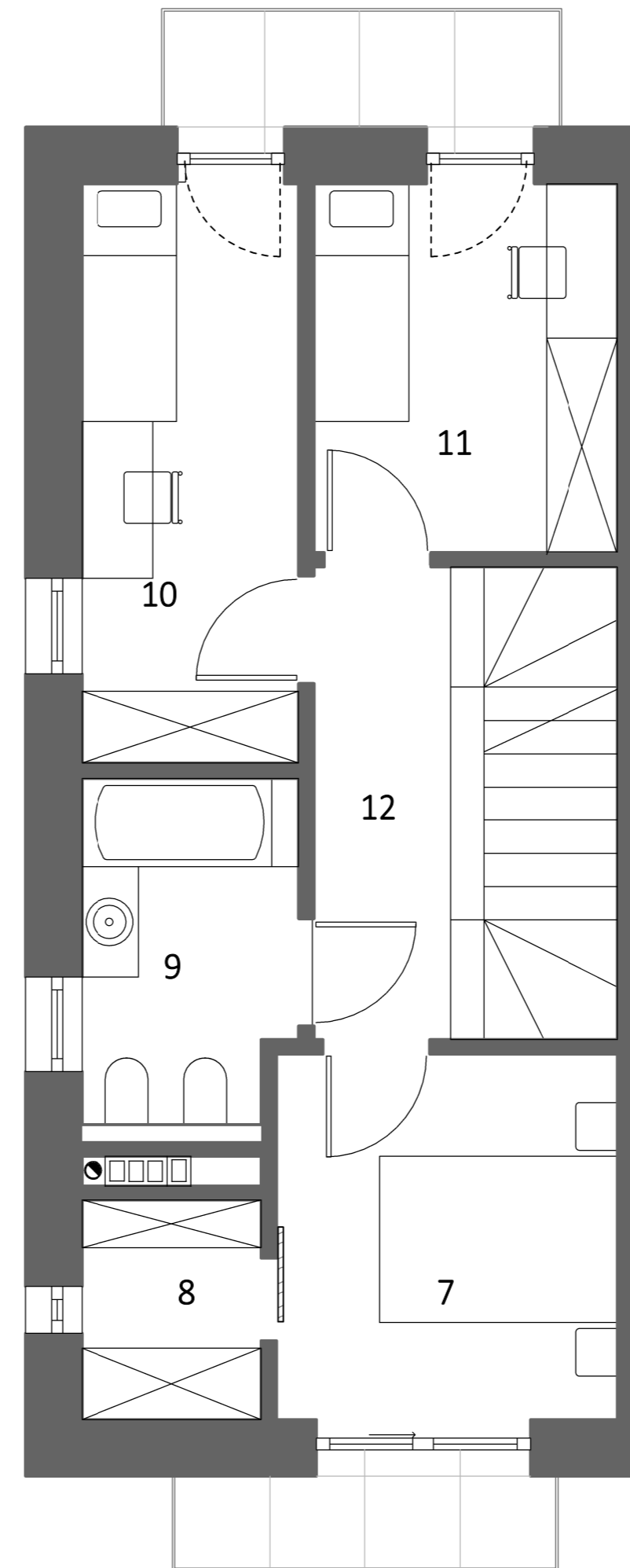
13	POKÓJ	9.25 m ²
14	SYPIALNIA	14.70 m ²
15	ŁAZIENKA	3.85 m ²

SUMA 108.20m²

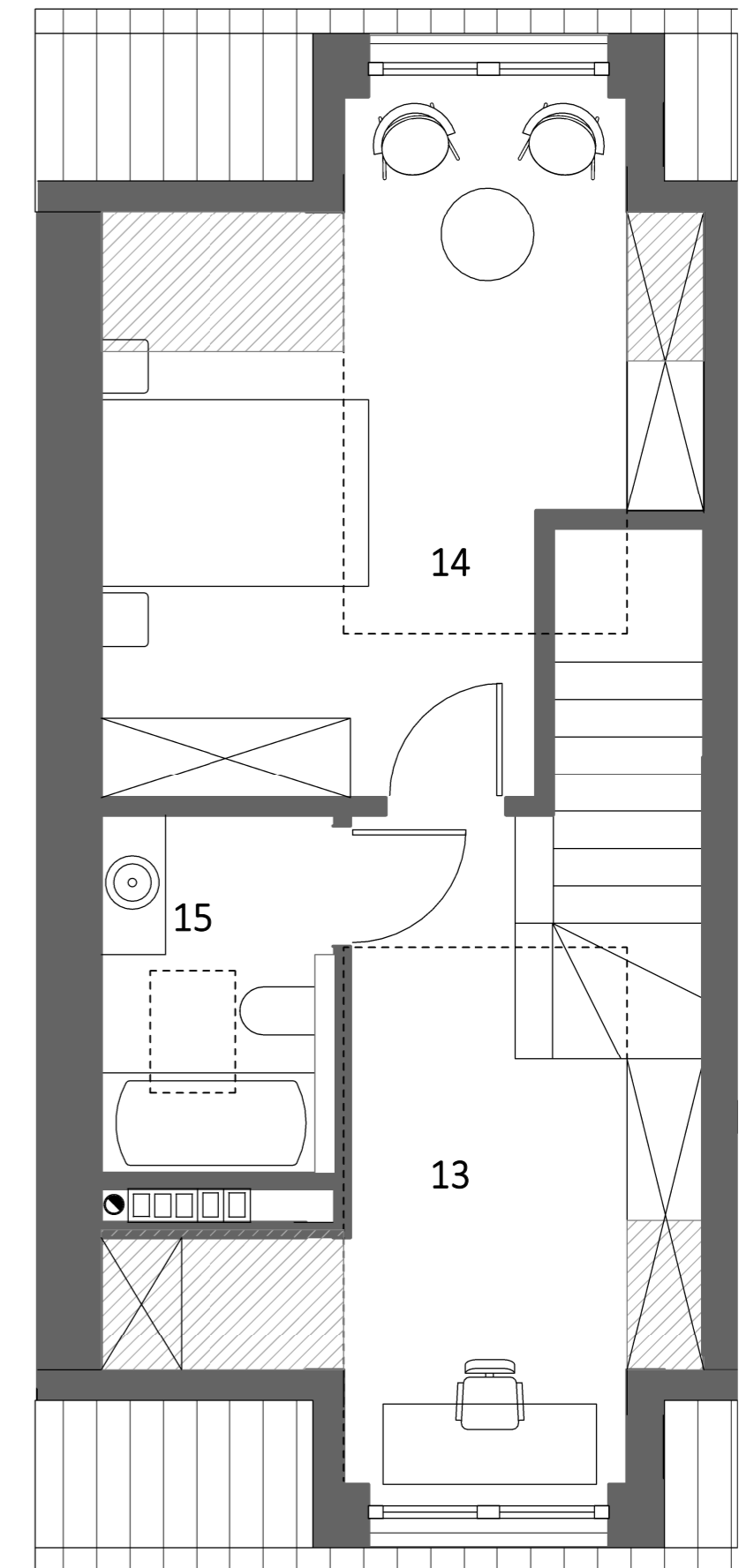
MIEJSCA PARKINGOWE (TEREN WSPÓLNY) : 1A



RZUT PARTERU - MIESZKANIE 1A
1 : 50



RZUT PIĘTRA - MIESZKANIE 1A
1 : 50



WYSOKOŚĆ PONIŻEJ 140CM

RZUT PODDASZA - MIESZKANIE 1A
1 : 50